

Private Finanzplanung

für

Mustermandant
Zugspitzstr. 12
81541 München

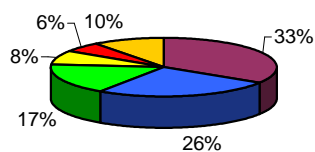
überreicht durch

Finanzplanungs-GmbH
Fritz Fleißig
Alpenplatz 3
81541 München

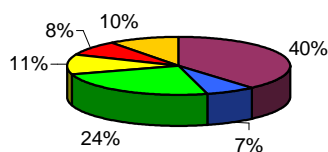


- Privatvermögen
- Immobilien
- Versicherungen
- Geld & Wertpapiere
- Beteiligungen
- Unternehmen

Vermögenswerte nach Klassen



... saldiert mit Verbindlichkeiten



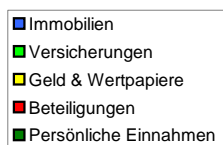
Aktiva

A. Privatvermögen			
<i>Immobilie (privat)</i>			
ETW München (eigegen.)	300.000	300.000	
<i>Kunst, Antiquitäten</i>			
Gemälde	30.000	30.000	330.000
B. Immobilien			
<i>Immobilie (vermietet)</i>			
ETW Berlin	250.000	250.000	250.000
C. Versicherungen			
<i>Kapitalversicherungen</i>			
Allianz	55.000		
AXA Colonia	60.000	115.000	
<i>Rentenversicherungen</i>			
Victoria	46.669		
Riester	3.000	49.669	164.669
D. Geld & Wertpapiere			
<i>Sparbuch, Bausparverträge</i>			
Bausparer	20.000	20.000	
<i>Gemischtes Depot</i>			
Investmentfonds	50.000	50.000	
<i>Gold, Edelmetalle</i>			
Goldmünzen	5.000	5.000	75.000
E. Beteiligungen			
<i>Schiffsbeteiligungen</i>			
XY-Schiff			
ZS 40.000 € in 2000	35.400		
Spezialfonds (automat. generiert)	20.000	55.400	55.400
F. Unternehmen			
<i>Praxis</i>			
Arztpraxis			
Wert 100' davon 60' steuerpf.	100.000	100.000	100.000
G. Sonstiges			
Vermögenswerte			975.069

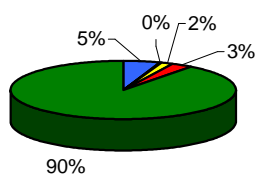
Passiva (Werte in EUR)

A. Privatkredite		
EFH München (eigegen.)	70.000	70.000
B. Immobilienkredite		
ETW Berlin	200.000	200.000
C. Versicherungskredite		
D. Wertpapierkredite		
E. Beteiligungskredite		
F. Unternehmenskredite		
Steuerrückstellung		
Praxisverkauf	30.000	30.000
G. Sonstige Kredite		
Steuerverbindl./-guthaben	10.000	10.000
Verbindlichkeiten		310.000
Nettovermögen		665.069
Bruttovermögen		975.069

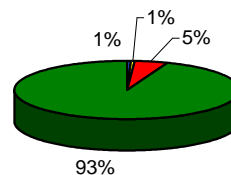
Weitere Informationen: Verschuldungsgrad 32% (= Verbindlichkeiten / Vermögenswerte)



Einnahmen nach Klassen



... saldiert mit Ausgaben



Einnahmen

A. Privatvermögen			
B. Immobilien			
<i>Immobilie (vermietet)</i>			
ETW Berlin	9.600	9.600	9.600
C. Versicherungen			
<i>Rentenversicherungen</i>			
Riester	339	339	339
D. Geld & Wertpapiere			
<i>Gemischtes Depot</i>			
Investmentfonds	3.000	3.000	3.000
E. Beteiligungen			
<i>Schiffsbeteiligungen</i>			
XY-Schiff			
ZS 40.000 € in 2000 Spezialfonds	4.000		
(automat. generiert)	1.500	5.500	5.500
F. Unternehmen			
G. Sonstiges			
H. Persönliche Einnahmen			
<i>Erwerbseinnahmen / -ausgaben</i>			
Gehalt	100.000		
Praxisgewinn	60.000	160.000	
<i>Kinder</i>			
Kindergeld	1.848	1.848	161.848

Gesamteinnahmen 180.287

Ausgaben (Werte in EUR)

A. Privatvermögen			
<i>Privatkredite</i>			
EFH München (eigegen.)	12.000	12.000	
<i>Immobilie (privat)</i>			
ETW München (eigegen.)	2.400	2.400	14.400
B. Immobilien			
<i>Immobilienkredite</i>			
ETW Berlin	9.002	9.002	9.002
C. Versicherungen			
<i>Kapitalversicherungen</i>			
AXA Colonia	4.800	4.800	
<i>Rentenversicherungen</i>			
Victoria	3.064		
Riester	2.100	5.164	9.964
D. Geld & Wertpapiere			
<i>Sparbuch, Bausparverträge</i>			
Bausparer	2.400	2.400	2.400
E. Beteiligungen			
F. Unternehmen			
G. Sonstiges			
H. Persönliche Ausgaben			
<i>Privateinnahmen / -ausgaben</i>			
Lebenshaltung	30.000	30.000	
<i>Renten- / Arbeitslosenversicherung</i>			
Rentenversicherung M	6.455		
Arbeitslosenversich. M	1.070		
Rentenversicherung P	7.200	14.725	
<i>Kranken- / Pflegeversicherung</i>			
Krankenzusatzversicherung	600		
Krankenversicherung M	3.084		
Pflegeversicherung M	375		
Krankenversicherung P	5.000		
Pflegeversicherung P	300	9.359	
<i>Sach- / Risikoversicherungen</i>			
Risiko-LV	300		
Hausratversicherung	200	500	54.584

Gesamtausgaben 90.350

Steuerzahlung 55.034

Überschuß 34.903

Summe 180.287

Weitere Informationen: Steuerpflichtiges Einkommen 135.000 € - Durchschnittsteuersatz 32% - Grenzsteuersatz 44%

Gesamtergebnis



Vermögensplanung "Gesamtergebnis"

Mustermandant - Status

		Datum	Dez 09	Dez 10	Dez 11	Dez 12	Dez 13	Dez 14	Dez 15	Dez 16	Dez 17	Dez 18	Dez 19	Dez 20
(Werte in EUR)		Alter	59 / 59	60 / 60	61 / 61	62 / 62	63 / 63	64 / 64	65 / 65	66 / 66	67 / 67	68 / 68	69 / 69	70 / 70
Einnahmen / Ausgaben	Einnahmen vor Steuern (jährl.)		180.287	204.952	178.447	179.345	179.444	179.544	340.065	53.672	153.871	69.272	59.475	48.179
	Ausgaben vor Steuern (jährl.)		90.350	87.709	87.856	88.927	90.025	91.148	281.305	48.134	47.017	47.998	49.004	50.035
	Liquidität vor Steuern (jährl.)		89.937	117.243	90.591	90.417	89.419	88.396	58.760	5.539	106.855	21.273	10.470	-1.856
	Zu versteuerndes Einkommen		135.000	135.722	140.718	142.315	141.901	141.475	99.627	26.178	26.248	29.408	31.351	26.650
	Steuerzahlung (jährl.)		55.034	45.322	45.586	46.257	46.044	45.825	27.269	1.898	18.090	2.699	3.269	1.963
	Liquidität nach Steuern (jährl.)		34.903	71.921	45.005	44.160	43.376	42.571	31.491	3.641	88.765	18.575	7.201	-3.819
Vermögen / Verbindl.	Vermögenswerte		993.738	992.028	1.014.026	1.035.854	1.058.358	1.081.588	825.701	831.123	736.323	706.103	714.466	722.911
	Verbindlichkeiten		291.777	283.252	274.201	264.592	254.390	243.558	32.059	30.000	0	0	0	0
	Liquiditätskonto		35.294	108.554	156.112	203.771	251.599	299.581	338.155	348.577	446.063	473.612	490.330	496.371
	Nettovermögen (inkl. Liquidität)		737.255	817.330	895.938	975.033	1.055.567	1.137.610	1.131.796	1.149.700	1.182.386	1.179.715	1.204.796	1.219.282
	Geldwert nach Inflation		100,0%	97,6%	95,2%	92,9%	90,6%	88,4%	86,2%	84,1%	82,1%	80,1%	78,1%	76,2%
	Realvermögen		737.255	797.395	852.766	905.415	956.292	1.005.481	975.944	967.203	970.439	944.631	941.185	929.269
Kennzahlen	Verschuldungsgrad		28,4%	25,7%	23,4%	21,3%	19,4%	17,6%	2,8%	2,5%	0,0%	0,0%	0,0%	0,0%
	Steuersatz		31,9%	32,0%	32,4%	32,6%	32,5%	32,5%	27,6%	8,6%	21,4%	10,5%	11,5%	8,9%
	Grenzsteuersatz		44,3%	44,3%	44,3%	44,3%	44,3%	44,3%	43,3%	25,7%	40,3%	26,4%	26,8%	25,7%
Vermögen und Verbindlichkeiten														
Vermögenswerte und Liquiditätskonto	Privatvermögen		330.000	336.000	342.120	348.362	354.730	361.224	367.849	374.606	381.498	388.528	395.698	403.012
	Immobilien		250.000	252.500	255.025	257.575	260.151	262.753	265.380	268.034	270.714	273.421	276.156	278.917
	Versicherungen		181.732	196.145	211.279	227.174	243.877	261.433	0	0	0	0	0	0
	Geld & Wertpapiere		77.306	53.482	52.603	51.642	50.601	49.477	48.272	46.983	45.611	44.154	42.612	40.982
	Beteiligungen		54.700	53.900	53.000	51.100	49.000	46.700	44.200	41.500	38.500	0	0	0
	Unternehmen		100.000	100.000	100.000	100.000	100.000	100.000	100.000	100.000	100.000	0	0	0
	Sonstiges		0	0	0	0	0	0	0	0	0	0	0	0
	Liquiditätskonto		35.294	108.554	156.112	203.771	251.599	299.581	338.155	348.577	446.063	473.612	490.330	496.371
Gesamt		1.029.032	1.100.582	1.170.139	1.239.625	1.309.957	1.381.168	1.163.855	1.179.700	1.182.386	1.179.715	1.204.796	1.219.282	
Verbindlichkeiten	Privatvermögen		61.777	53.252	44.201	34.592	24.390	13.558	2.059	0	0	0	0	0
	Immobilien		200.000	200.000	200.000	200.000	200.000	200.000	0	0	0	0	0	0
	Versicherungen		0	0	0	0	0	0	0	0	0	0	0	0
	Geld & Wertpapiere		0	0	0	0	0	0	0	0	0	0	0	0
	Beteiligungen		0	0	0	0	0	0	0	0	0	0	0	0
	Unternehmen		30.000	30.000	30.000	30.000	30.000	30.000	30.000	30.000	30.000	0	0	0
	Sonstiges		0	0	0	0	0	0	0	0	0	0	0	0
	Liquiditätskonto		0	0	0	0	0	0	0	0	0	0	0	0
Gesamt		291.777	283.252	274.201	264.592	254.390	243.558	32.059	30.000	0	0	0	0	
Nettovermögen		737.255	817.330	895.938	975.033	1.055.567	1.137.610	1.131.796	1.149.700	1.182.386	1.179.715	1.204.796	1.219.282	



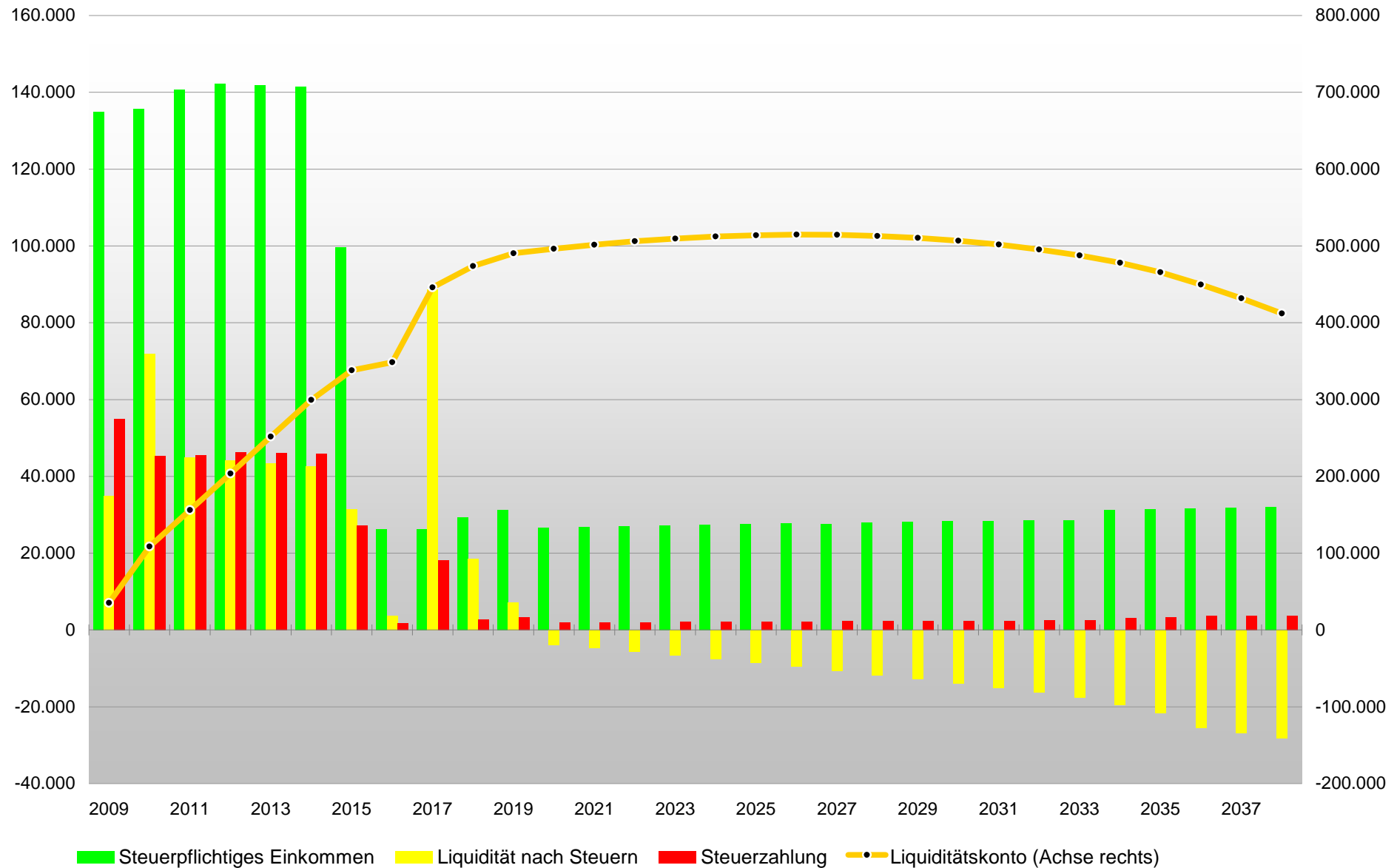
Vermögensplanung "Gesamtergebnis"

Mustermantant - Status

	Datum	Dez 09	Dez 10	Dez 11	Dez 12	Dez 13	Dez 14	Dez 15	Dez 16	Dez 17	Dez 18	Dez 19	Dez 20
(Werte in EUR)	Alter	59 / 59	60 / 60	61 / 61	62 / 62	63 / 63	64 / 64	65 / 65	66 / 66	67 / 67	68 / 68	69 / 69	70 / 70
Steuerberechnung													
Einkünfte aus Land- und Forstwirtschaft		0	0	0	0	0	0	0	0	0	0	0	0
Einkünfte aus Gewerbebetrieb		350	350	350	350	350	350	350	350	350	3.150	5.150	0
Einkünfte aus selbständiger Tätigkeit		60.000	60.000	60.000	60.000	60.000	60.000	30.000	0	0	0	0	0
Einkünfte aus nichtselbständiger Tätigkeit		99.080	99.080	99.080	99.080	99.080	99.080	74.080	0	0	0	0	0
Einkünfte aus Kapitalvermögen		329	0	0	0	0	0	0	79	150	210	257	295
Einkünfte aus Vermietung + Verpachtung		-5.402	-3.806	-3.709	-1.611	-1.512	-1.412	189	7.792	7.895	7.999	8.104	8.210
Sonstige Einkünfte (Leibrenten etc.)		0	0	0	0	0	0	7.464	21.956	22.002	22.049	22.097	22.145
Einkünfte ohne Einkunftsart		0	0	0	0	0	0	0	0	0	0	0	0
Summe der Einkünfte		154.357	155.624	155.721	157.819	157.918	158.018	112.083	30.178	30.398	33.408	35.609	30.650
Sonstige Vorsorgeaufwendungen		-3.900	-3.900	-3.900	-3.900	-3.900	-3.900	-3.900	-3.900	-3.900	-3.900	-3.900	-3.900
Altersvorsorgeaufwendungen		-7.220	-8.094	-9.003	-9.504	-10.017	-10.543	-6.631	0	0	0	0	0
Altersvorsorgebeitrag, inkl. AG-Anteil		-20.110	-20.968	-21.831	-22.100	-22.374	-22.653	-15.104	0	0	0	0	0
Günstigerprüfung		-11.120	-11.994	-12.903	-13.404	-13.917	-14.443	-10.531	-4.000	-4.000	-4.000	-4.000	-4.000
Sonst. Abzüge (Spenden, außergewöhn. Belas.)		0	0	0	0	0	0	0	0	0	0	0	0
Vorsorge aus Riesterbeiträgen		-2.100	-2.100	-2.100	-2.100	-2.100	-2.100	-1.925	0	0	0	0	0
Vereinnahmte Riesterzulagen		339	339	154	154	154	154	141	0	0	0	0	0
Abgeltungssteuer (Nachzahl. / Erstattung)		-273	-303	-220	-256	-288	-317	-342	-345	-343	-344	-343	-345
Verbraucher Zinsfreibetrag		1.602	1.450	1.133	1.269	1.391	1.500	1.598	1.602	1.602	1.602	1.602	1.602
Kinderfreibeträge		-5.808	-5.808	0	0	0	0	0	0	0	0	0	0
Kindergeld		1.848	1.848	0	0	0	0	0	0	0	0	0	0
Zu versteuern des Einkommen vor KiSt		135.000	135.722	140.718	142.315	141.901	141.475	99.627	26.178	26.248	29.408	31.351	26.650
Einkünfte mit Progressionsvorbehalt		0	0	0	0	0	0	0	0	0	0	0	0
Einkünfte mit Fünftelregelung		0	0	0	0	0	0	0	0	60.000	0	0	0
Einkommensteuer		43.059	43.361	43.426	44.096	43.924	43.744	26.179	2.126	17.472	2.884	3.424	2.188
Kirchensteuer nominal		0	0	0	0	0	0	0	0	0	0	0	0
Kirchensteuer effektiv		0	0	0	0	0	0	0	0	0	0	0	0
Solidaritätszuschlag		2.248	2.265	2.380	2.417	2.407	2.397	1.432	117	961	159	188	120
Steuerzahlung		45.034	45.322	45.586	46.257	46.044	45.825	27.269	1.898	18.090	2.699	3.269	1.963
Vorauszahlung		45.034	45.322	45.586	46.257	46.044	45.825	27.269	1.898	18.090	2.699	3.269	1.963
Zahlung VJ-Steuerverbindl. / -guthaben		10.000	0	0	0	0	0	0	0	0	0	0	0
Steuerverbindlichkeit / -guthaben		0	0	0	0	0	0	0	0	0	0	0	0

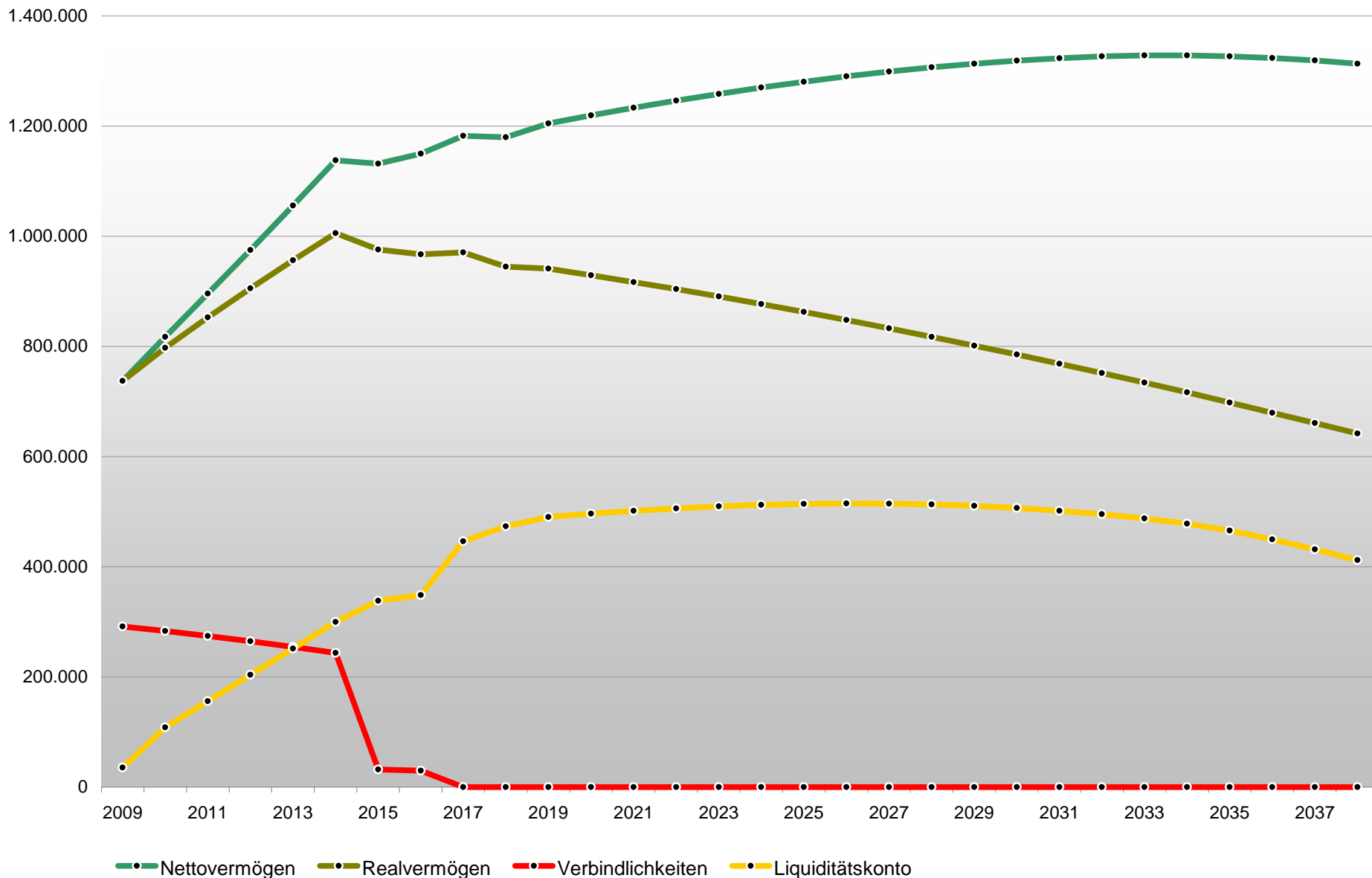


Entwicklung von Einnahmen / Ausgaben



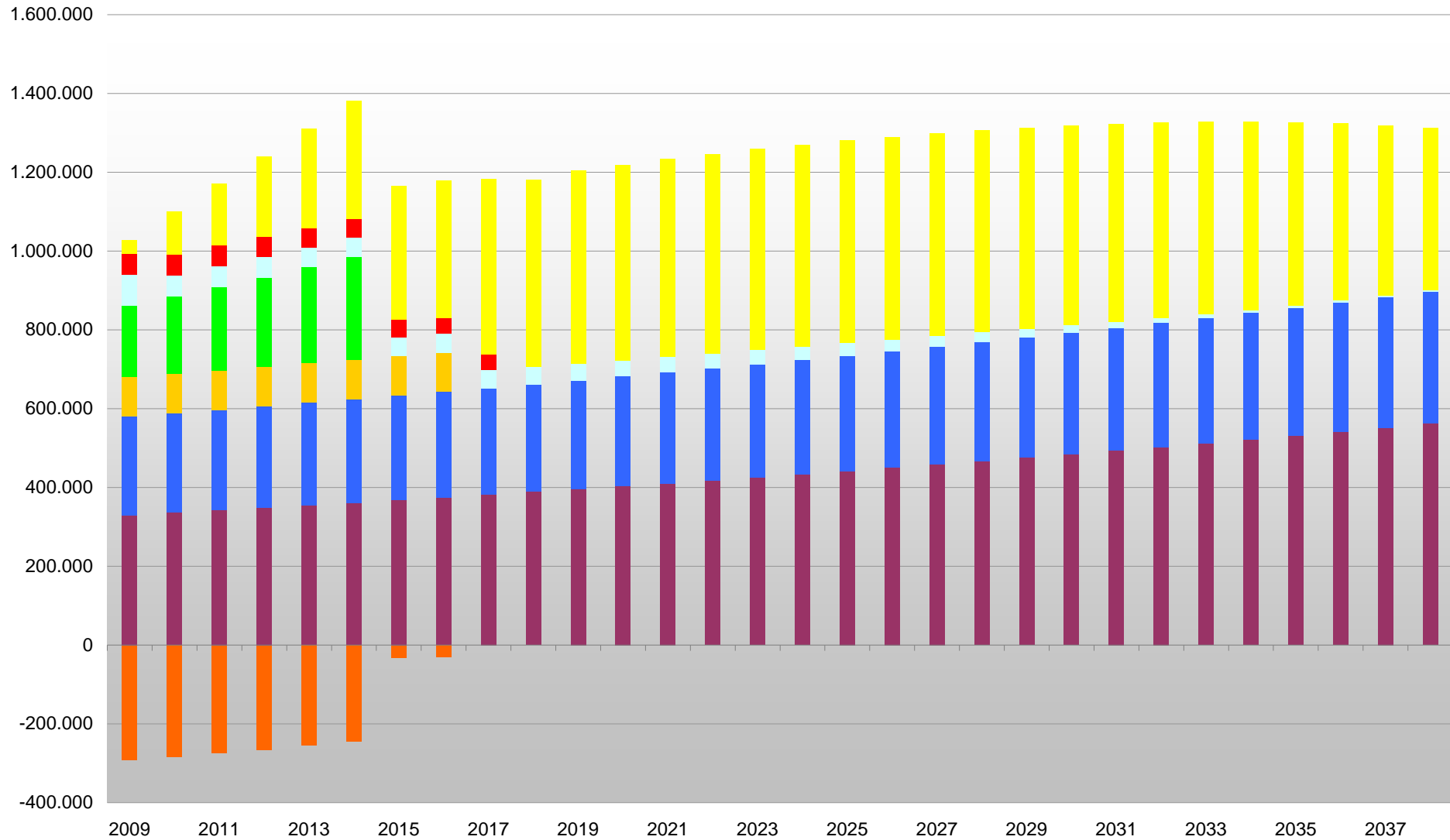


Entwicklung von Vermögen / Verbindlichkeiten



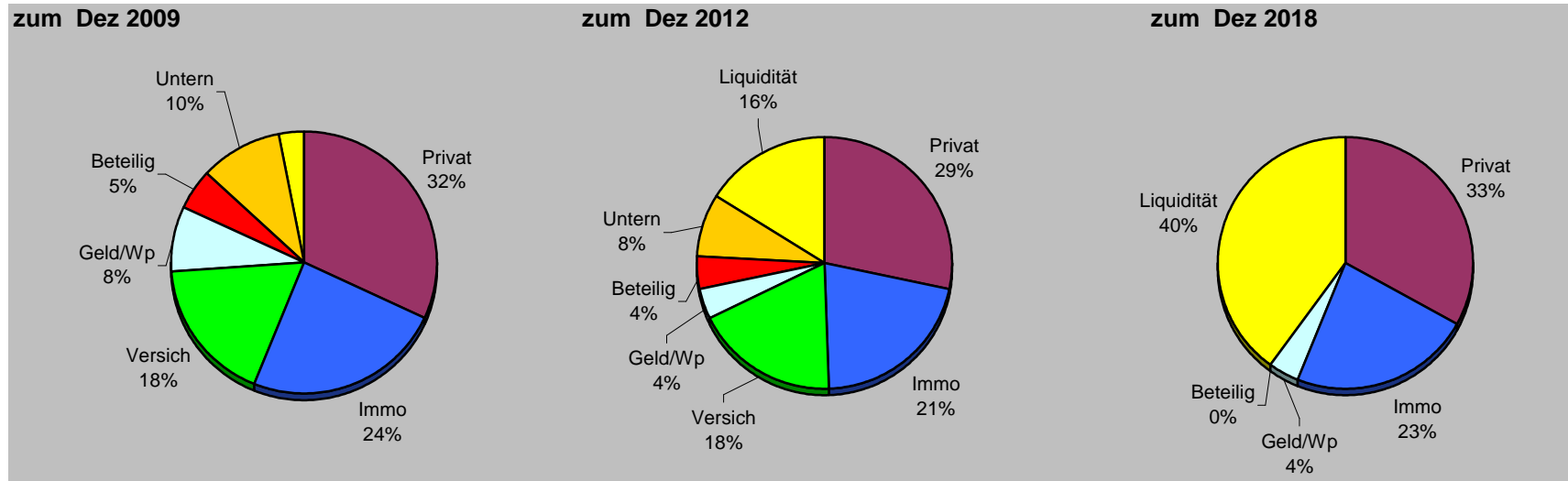


Entwicklung des Vermögens nach Anlageklassen





Entwicklung der Vermögensstruktur



Privatvermögen	330.000	Privatvermögen	348.362	Privatvermögen	388.528
Immobilien	250.000	Immobilien	257.575	Immobilien	273.421
Versicherungen	181.732	Versicherungen	227.174	Versicherungen	0
Geld & Wertpapiere	77.306	Geld & Wertpapiere	51.642	Geld & Wertpapiere	44.154
Beteiligungen	54.700	Beteiligungen	51.100	Beteiligungen	0
Unternehmen	100.000	Unternehmen	100.000	Unternehmen	0
Sonstiges	0	Sonstiges	0	Sonstiges	0
Liquiditätskonto	35.294	Liquiditätskonto	203.771	Liquiditätskonto	473.612
Bruttovermögen*	1.029.032	Bruttovermögen*	1.239.625	Bruttovermögen*	1.179.715
Verbindlichkeiten	-291.777	Verbindlichkeiten	-264.592	Verbindlichkeiten	0
Nettovermögen**	737.255	Nettovermögen**	975.033	Nettovermögen**	1.179.715
Realvermögen***	737.255	Realvermögen***	905.415	Realvermögen***	944.631

(*) Bruttovermögen entspricht der Summe der Vermögenswerte ohne Verbindlichkeiten.
 (**) Das Nettovermögen entspricht dem Saldo aus Vermögenswerten und Verbindlichkeiten.
 (***) Das Realvermögen ist das inflationsbereinigte Nettovermögen.

Anlagen



Übersicht zu Immobilien

Mustermandant - Status

Bezeichnung	ESt-Anteil der Einnahmen	Beginn Ende	Kaufpreis Verkehrswert	Miete brutto ... netto mtl.*	Dynamik ab	Wohn- fläche	Regel-AfA Wert / Art	Bemerkung
1 ETW München (eigegen.)		01.01.1990	200.000 € 300.000 €		2,00 %	Wfl. 120		
2 ETW Berlin	100 %	01.10.1994	250.000 € 250.000 €	1.000 € 800 €	1,00 %	Wfl. 78	200.000 € Deg 7	

	Kaufpreis	Verkehrswert	Miete netto in 2009	
Gesamt	450.000 €	550.000 €	9.600 €	

* "Miete netto" ist hier der Reinertrag der Immobilie nach sämtlichen Nebenkosten.



Übersicht zu Krediten

Mustermandant - Status

Bezeichnung	Art * ESt-Anteil	Beginn Ende Zinsbind.	Kredit zu Beginn Stand Dez 08	Zins nom. nach Zinsbind.	Auszahlung Zahlweise	Annuität derzeit nach Zinsbind.	Tilgung p.a. ab / zum	Bemerkung
1 EFH München (eigegen.)	Annuität	01.01.1990 31.12.2009	250.000 € 70.000 €	5,70 % 6,00 %	90 % 12	12.000 € 12.000 €		Zinsbindung beachten!
2 ETW Berlin	Tilgung 100 %	01.10.1994	200.000 € 200.000 €	4,50 %	12			

	Kredit zu Beginn	Stand Dez 08	Zins+Tilgung in 2009	
Gesamt	450.000 €	270.000 €	21.002 €	

* Kreditart: "Annuität" - Konstante Zins- und Tilgungszahlung ggfs. mit jährlichen Sondertilgungen, "Tilgung" - Zinszahlung plus konstante Tilgungsrate p.a. (auch endfällige Kredite)



Übersicht zu Versicherungen

Mustermandant - Status

Bezeichnung	Art EST-Anteil **	Beginn Ende	Beitragsende Zahlweise	Beitrag p.a. Rkw. Dez 08	Leist. inkl.ÜSB * ggf. Rentendyn.	Leistung bei Tod	Beitragsdepot Einzahlung am	Bemerkung
1 Allianz	Kap	01.10.1991 01.10.2015	01.10.2005 12	3.600 € 55.000 €	80.000 €	90.000 €		
2 AXA Colonia	Kap	01.07.1995 01.07.2015	01.07.2015 12	4.800 € 60.000 €	125.000 €	120.000 €		
3 Victoria	Ren 18 %	01.12.2003 01.12.2015	01.12.2010 1	10.000 € 40.000 €	6.000 € 1,0 %		60.000 € 01.12.2003	
4 Riester	Riester 100 %	01.12.2004 01.12.2015	01.12.2015 12	3.000 €	500 €			

	Rückk.-Wert Dez 08	Leistung inkl.ÜSB			Beitragszahlung in 2009
		Kapital-LV	Rentenvers.	bei Tod	
Gesamt	158.000 €	205.000 €	6.000 €	210.000 €	9.964 €

* Bei Kapital-Lebensversicherungen die Ablaufleistung und bei Rentenversicherung die Gesamtrente zu Rentenbeginn.

** Ertragsanteil bei Rentenversicherungen.



Übersicht zu Kapitalvermögen

Mustermandant - Status

Bezeichnung	Wert	Ertrag p.a. ESt-Anteil *	Beginn ** Ende	Einzahlung p.a. Dynamik	von bis	Auszahlung p.a. Dynamik	von bis	Bemerkung
1 Bausparer	20.000 €	4,00 % 100 %	01.10.1995 30.06.2010	2.400 €	30.06.2010			
2 Investmentfonds	50.000 €	5,00 % 30 %				3.000 €	01.01.2009	
3 Gemälde	30.000 €							
4 Goldmünzen	5.000 €							

	Wert Dez 08	Einzahlung p.a. in 2009	Auszahlung p.a. in 2009
Gesamt	105.000 €	2.400 €	3.000 €

* Anteil des Ertrags, der zum steuerpflichtigen Einkommen hinzugerechnet wird.

** Das Beginn-Datum markiert den Vertragsbeginn. "Leer" bedeutet, daß der Vertrag bereits länger besteht.



Übersicht zu Sonderanlagen

Mustermandant - Status

1	Bezeichnung	Art	2008	2009	2010	2011	2012	2013	2014	2015	2016	2017	2018	2019	2020	Bemerkung
			Zhl-Datum*													
1	XY-Schiff ZS 40.000 € in 2000	Wert Einnahme Ausgabe Steuerl. Erg.	35.400 01.12.2016 01.01.2000	34.700 4.000 200	33.900 4.000 200	33.000 4.000 200	31.100 4.800 200	29.000 4.800 200	26.700 4.800 200	24.200 4.800 200	21.500 4.800 200	18.500 4.800 200	20.000 3.000			
2	Spezialfonds (automat. generiert)	Wert Einnahme Ausgabe Steuerl. Erg.	20.000 01.12.2018 01.10.2007	20.000 1.500 150	20.000 1.500 150	20.000 1.500 150	20.000 1.500 150	20.000 1.500 150	20.000 1.500 150	20.000 1.500 150	20.000 1.500 150	20.000 1.500 150	1.500 1.500 150	11.500 5.150		
3	Arztpraxis Wert 100' davon 60' steuerpf.	Wert Einnahme Ausgabe Steuerl. Erg. F	100.000	100.000	100.000	100.000	100.000	100.000	100.000	100.000	100.000	100.000	100.000 60.000			
4	Steuerrückstellung Praxisverkauf	Wert Einnahme Ausgabe Steuerl. Erg.	-30.000	-30.000	-30.000	-30.000	-30.000	-30.000	-30.000	-30.000	-30.000	-30.000				

	Wert Dez 08	Einnahme in 2009	Ausgabe in 2009
Gesamt	124.700 €	5.500 €	0 €

* Das Zahlungsdatum legt den Monat des Zahlungsflusses für die Planungsrechnung fest.

Bei einem "P" in der Zeile "Steuerl. Erg." unterliegt das steuerliche Ergebnis dem Progressionsvorbehalt und bei "F" der Fünftelregelung.

Einzelverläufe



Verlaufsdarstellung "Immobilien"

Mustermantant - Status

		Datum	Dez 09	Dez 10	Dez 11	Dez 12	Dez 13	Dez 14	Dez 15	Dez 16	Dez 17	Dez 18	Dez 19	Dez 20
(Werte in EUR)		Alter	59 / 59	60 / 60	61 / 61	62 / 62	63 / 63	64 / 64	65 / 65	66 / 66	67 / 67	68 / 68	69 / 69	70 / 70
Gesamt	Wert		550.000	558.500	567.145	575.938	584.881	593.977	603.229	612.640	622.212	631.949	641.854	651.929
(inkl. Sonder-AfA)	Einnahmen (jährl.)		9.600	9.696	9.793	9.891	9.990	10.090	10.191	10.292	10.395	10.499	10.604	10.710
	Ausgaben (jährl.)		2.400	2.448	2.497	2.547	2.598	2.650	2.703	2.757	2.812	2.868	2.926	2.984
	AfA		6.000	4.500	4.500	2.500	2.500	2.500	2.500	2.500	2.500	2.500	2.500	2.500
	Steuerpflichtiges Einkommen		3.600	5.196	5.293	7.391	7.490	7.590	7.691	7.792	7.895	7.999	8.104	8.210
Immobilien														
1	ETW München (eigegen.)	Wert	300.000	306.000	312.120	318.362	324.730	331.224	337.849	344.606	351.498	358.528	365.698	373.012
		Einnahmen (jährl.)	0	0	0	0	0	0	0	0	0	0	0	0
		Ausgaben (jährl.)	2.400	2.448	2.497	2.547	2.598	2.650	2.703	2.757	2.812	2.868	2.926	2.984
		AfA	0	0	0	0	0	0	0	0	0	0	0	0
		Steuerpflichtiges Einkommen	0	0	0	0	0	0	0	0	0	0	0	0
2	ETW Berlin	Wert	250.000	252.500	255.025	257.575	260.151	262.753	265.380	268.034	270.714	273.421	276.156	278.917
		Einnahmen (jährl.)	9.600	9.696	9.793	9.891	9.990	10.090	10.191	10.292	10.395	10.499	10.604	10.710
		Ausgaben (jährl.)	0	0	0	0	0	0	0	0	0	0	0	0
		AfA	4.000	2.500	2.500	2.500	2.500	2.500	2.500	2.500	2.500	2.500	2.500	2.500
		Steuerpflichtiges Einkommen	5.600	7.196	7.293	7.391	7.490	7.590	7.691	7.792	7.895	7.999	8.104	8.210



Verlaufsdarstellung "Kredite"

Mustermantant - Status

		Datum	Dez 09	Dez 10	Dez 11	Dez 12	Dez 13	Dez 14	Dez 15	Dez 16	Dez 17	Dez 18	Dez 19	Dez 20
(Werte in EUR)		Alter	59 / 59	60 / 60	61 / 61	62 / 62	63 / 63	64 / 64	65 / 65	66 / 66	67 / 67	68 / 68	69 / 69	70 / 70
Gesamt	Restschuld		261.777	253.252	244.201	234.592	224.390	213.558	2.059	0	0	0	0	0
	Zins (jähr.)		12.779	12.477	11.951	11.393	10.800	10.171	8.002	16	0	0	0	0
	Tilgung (jähr.)		8.223	8.525	9.051	9.609	10.202	10.831	211.499	2.059	0	0	0	0
	Einnahmen (jähr.)		0	0	0	0	0	0	0	0	0	0	0	0
	Ausgaben (jähr.)		21.002	21.002	21.002	21.002	21.002	21.002	219.502	2.075	0	0	0	0
	Steuerpflichtiges Einkommen		-9.002	-9.002	-9.002	-9.002	-9.002	-9.002	-7.502	0	0	0	0	0
Kredite														
1 EFH München (eigegen.)	Restschuld		61.777	53.252	44.201	34.592	24.390	13.558	2.059	0	0	0	0	0
	Zins (jähr.)		3.777	3.475	2.949	2.391	1.798	1.169	501	16	0	0	0	0
	Tilgung (jähr.)		8.223	8.525	9.051	9.609	10.202	10.831	11.499	2.059	0	0	0	0
	Einnahmen (jähr.)		0	0	0	0	0	0	0	0	0	0	0	0
	Ausgaben (jähr.)		12.000	12.000	12.000	12.000	12.000	12.000	12.000	2.075	0	0	0	0
	Steuerpflichtiges Einkommen		0	0	0	0	0	0	0	0	0	0	0	0
2 ETW Berlin	Restschuld		200.000	200.000	200.000	200.000	200.000	200.000	0	0	0	0	0	0
	Zins (jähr.)		9.002	9.002	9.002	9.002	9.002	9.002	7.502	0	0	0	0	0
	Tilgung (jähr.)		0	0	0	0	0	0	200.000	0	0	0	0	0
	Einnahmen (jähr.)		0	0	0	0	0	0	0	0	0	0	0	0
	Ausgaben (jähr.)		9.002	9.002	9.002	9.002	9.002	9.002	207.502	0	0	0	0	0
	Steuerpflichtiges Einkommen		-9.002	-9.002	-9.002	-9.002	-9.002	-9.002	-7.502	0	0	0	0	0



Verlaufsdarstellung "Versicherungen"

Mustermandant - Status

		Datum	Dez 09	Dez 10	Dez 11	Dez 12	Dez 13	Dez 14	Dez 15	Dez 16	Dez 17	Dez 18	Dez 19	Dez 20
(Werte in EUR)		Alter	59 / 59	60 / 60	61 / 61	62 / 62	63 / 63	64 / 64	65 / 65	66 / 66	67 / 67	68 / 68	69 / 69	70 / 70
Gesamt	(Rückkaufs-) Wert		181.732	196.145	211.279	227.174	243.877	261.433	0	0	0	0	0	0
	Einnahmen (jährl.)		339	339	154	154	154	154	205.683	6.505	6.565	6.626	6.687	6.749
	Ausgaben (jährl.)		9.964	6.900	6.900	6.900	6.900	6.900	6.900	4.325	0	0	0	0
	Depotwert		0	0	0	0	0	0	0	0	0	0	0	0
	Depotentnahme (jährl.)		6.936	0	0	0	0	0	0	0	0	0	0	0
	Depoteinzahlung (jährl.)		0	0	0	0	0	0	0	0	0	0	0	0
	Steuerpflichtiges Einkommen		-1.833	-2.100	-2.100	-2.100	-2.100	-2.100	-2.100	-1.652	1.581	1.592	1.603	1.614
Versicherungen														
1 Allianz	(Rückkaufs-) Wert		58.139	61.458	64.966	68.674	72.594	76.738	0	0	0	0	0	0
	Einnahmen (jährl.)		0	0	0	0	0	0	80.000	0	0	0	0	0
	Ausgaben (jährl.)		0	0	0	0	0	0	0	0	0	0	0	0
	Depotwert		0	0	0	0	0	0	0	0	0	0	0	0
	Depotentnahme (jährl.)		0	0	0	0	0	0	0	0	0	0	0	0
	Depoteinzahlung (jährl.)		0	0	0	0	0	0	0	0	0	0	0	0
	Steuerpflichtiges Einkommen		0	0	0	0	0	0	0	0	0	0	0	0
2 AXA Colonia	(Rückkaufs-) Wert		68.493	77.488	87.013	97.100	107.783	119.096	0	0	0	0	0	0
	Einnahmen (jährl.)		0	0	0	0	0	0	125.000	0	0	0	0	0
	Ausgaben (jährl.)		4.800	4.800	4.800	4.800	4.800	4.800	2.400	0	0	0	0	0
	Depotwert		0	0	0	0	0	0	0	0	0	0	0	0
	Depotentnahme (jährl.)		0	0	0	0	0	0	0	0	0	0	0	0
	Depoteinzahlung (jährl.)		0	0	0	0	0	0	0	0	0	0	0	0
	Steuerpflichtiges Einkommen		0	0	0	0	0	0	0	0	0	0	0	0
3 Victoria	(Rückkaufs-) Wert		50.000	50.000	50.000	50.000	50.000	50.000	0	0	0	0	0	0
	Einnahmen (jährl.)		0	0	0	0	0	0	500	6.005	6.065	6.126	6.187	6.249
	Ausgaben (jährl.)		3.064	0	0	0	0	0	0	0	0	0	0	0
	Depotwert		0	0	0	0	0	0	0	0	0	0	0	0
	Depotentnahme (jährl.)		6.936	0	0	0	0	0	0	0	0	0	0	0
	Depoteinzahlung (jährl.)		0	0	0	0	0	0	0	0	0	0	0	0
	Steuerpflichtiges Einkommen		267	0	0	0	0	0	90	1.081	1.092	1.103	1.114	1.125
4 Riester	(Rückkaufs-) Wert		5.100	7.200	9.300	11.400	13.500	15.600	0	0	0	0	0	0
	Einnahmen (jährl.)		339	339	154	154	154	154	183	500	500	500	500	500
	Ausgaben (jährl.)		2.100	2.100	2.100	2.100	2.100	2.100	1.925	0	0	0	0	0
	Depotwert		0	0	0	0	0	0	0	0	0	0	0	0
	Depotentnahme (jährl.)		0	0	0	0	0	0	0	0	0	0	0	0
	Depoteinzahlung (jährl.)		0	0	0	0	0	0	0	0	0	0	0	0
	Steuerpflichtiges Einkommen		-2.100	-2.100	-2.100	-2.100	-2.100	-2.100	-1.742	500	500	500	500	500



Verlaufsdarstellung "Kapitalvermögen"

Mustermantant - Status

		Datum	Dez 09	Dez 10	Dez 11	Dez 12	Dez 13	Dez 14	Dez 15	Dez 16	Dez 17	Dez 18	Dez 19	Dez 20
(Werte in EUR)		Alter	59 / 59	60 / 60	61 / 61	62 / 62	63 / 63	64 / 64	65 / 65	66 / 66	67 / 67	68 / 68	69 / 69	70 / 70
Gesamt	Wert		107.306	83.482	82.603	81.642	80.601	79.477	78.272	76.983	75.611	74.154	72.612	70.982
(inkl. steuerl. Freibetrag)	Einnahmen (jährl.)		3.000	27.569	3.000	3.000	3.000	3.000	3.000	3.000	3.000	3.000	3.000	3.000
	Ausgaben (jährl.)		2.400	1.200	0	0	0	0	0	0	0	0	0	0
	Steuerpflichtiges Einkommen		1.364	1.150	833	969	1.091	1.200	1.298	1.381	1.452	1.512	1.559	1.597
	Ertragskonto		1.614	3.075	4.393	5.546	6.543	7.406	8.138	8.727	9.183	9.515	9.729	9.833
	Abgeltungssteuer		360	303	220	256	288	317	342	364	383	399	411	421
	Verbraucher Zinsfreibetrag		300	300	300	300	300	300	300	300	300	300	300	300
Kapitalvermögen														
1	Bausparer	Wert	23.024	0	0	0	0	0	0	0	0	0	0	0
		Einnahmen (jährl.)	0	24.569	0	0	0	0	0	0	0	0	0	0
		Ausgaben (jährl.)	2.400	1.200	0	0	0	0	0	0	0	0	0	0
		Steuerpflichtiges Einkommen	848	469	0	0	0	0	0	0	0	0	0	0
		Ertragskonto	0	0	0	0	0	0	0	0	0	0	0	0
		Abgeltungssteuer	224	124	0	0	0	0	0	0	0	0	0	0
		Verbraucher Zinsfreibetrag	0	0	0	0	0	0	0	0	0	0	0	0
2	Investmentfonds	Wert	49.281	48.482	47.603	46.642	45.601	44.477	43.272	41.983	40.611	39.154	37.612	35.982
		Einnahmen (jährl.)	3.000	3.000	3.000	3.000	3.000	3.000	3.000	3.000	3.000	3.000	3.000	3.000
		Ausgaben (jährl.)	0	0	0	0	0	0	0	0	0	0	0	0
		Steuerpflichtiges Einkommen	516	681	833	969	1.091	1.200	1.298	1.381	1.452	1.512	1.559	1.597
		Ertragskonto	1.614	3.075	4.393	5.546	6.543	7.406	8.138	8.727	9.183	9.515	9.729	9.833
		Abgeltungssteuer	136	180	220	256	288	317	342	364	383	399	411	421
		Verbraucher Zinsfreibetrag	300	300	300	300	300	300	300	300	300	300	300	300
3	Gemälde	Wert	30.000	30.000	30.000	30.000	30.000	30.000	30.000	30.000	30.000	30.000	30.000	30.000
		Einnahmen (jährl.)	0	0	0	0	0	0	0	0	0	0	0	0
		Ausgaben (jährl.)	0	0	0	0	0	0	0	0	0	0	0	0
		Steuerpflichtiges Einkommen	0	0	0	0	0	0	0	0	0	0	0	0
		Ertragskonto	0	0	0	0	0	0	0	0	0	0	0	0
		Abgeltungssteuer	0	0	0	0	0	0	0	0	0	0	0	0
		Verbraucher Zinsfreibetrag	0	0	0	0	0	0	0	0	0	0	0	0
4	Goldmünzen	Wert	5.000	5.000	5.000	5.000	5.000	5.000	5.000	5.000	5.000	5.000	5.000	5.000
		Einnahmen (jährl.)	0	0	0	0	0	0	0	0	0	0	0	0
		Ausgaben (jährl.)	0	0	0	0	0	0	0	0	0	0	0	0
		Steuerpflichtiges Einkommen	0	0	0	0	0	0	0	0	0	0	0	0
		Ertragskonto	0	0	0	0	0	0	0	0	0	0	0	0
		Abgeltungssteuer	0	0	0	0	0	0	0	0	0	0	0	0
		Verbraucher Zinsfreibetrag	0	0	0	0	0	0	0	0	0	0	0	0



Verlaufsdarstellung "Sonderanlagen"

Mustermandant - Status

		Datum	Dez 09	Dez 10	Dez 11	Dez 12	Dez 13	Dez 14	Dez 15	Dez 16	Dez 17	Dez 18	Dez 19	Dez 20
(Werte in EUR)		Alter	59 / 59	60 / 60	61 / 61	62 / 62	63 / 63	64 / 64	65 / 65	66 / 66	67 / 67	68 / 68	69 / 69	70 / 70
Gesamt	Wert		124.700	123.900	123.000	121.100	119.000	116.700	114.200	111.500	38.500	0	0	0
	Einnahmen (jährl.)		5.500	5.500	5.500	6.300	6.300	6.300	6.300	6.300	106.300	21.500	11.500	0
	Ausgaben (jährl.)		0	0	0	0	0	0	0	0	0	0	0	0
	Steuerl. Ergebnis		350	350	350	350	350	350	350	350	350	3.150	5.150	0
	... Progr.-Vorbehalt		0	0	0	0	0	0	0	0	0	0	0	0
	... Fünftel-Regelung		0	0	0	0	0	0	0	0	60.000	0	0	0
Sonderanlagen														
1 XY-Schiff ZS 40.000 € in 2000	Wert		34.700	33.900	33.000	31.100	29.000	26.700	24.200	21.500	18.500	0	0	0
	Einnahmen (jährl.)		4.000	4.000	4.000	4.800	4.800	4.800	4.800	4.800	4.800	20.000	0	0
	Ausgaben (jährl.)		0	0	0	0	0	0	0	0	0	0	0	0
	Steuerl. Ergebnis		200	200	200	200	200	200	200	200	200	3.000	0	0
	... Progr.-Vorbehalt		0	0	0	0	0	0	0	0	0	0	0	0
	... Fünftel-Regelung		0	0	0	0	0	0	0	0	0	0	0	0
2 Spezialfonds (automat. generiert)	Wert		20.000	20.000	20.000	20.000	20.000	20.000	20.000	20.000	20.000	0	0	0
	Einnahmen (jährl.)		1.500	1.500	1.500	1.500	1.500	1.500	1.500	1.500	1.500	1.500	11.500	0
	Ausgaben (jährl.)		0	0	0	0	0	0	0	0	0	0	0	0
	Steuerl. Ergebnis		150	150	150	150	150	150	150	150	150	150	5.150	0
	... Progr.-Vorbehalt		0	0	0	0	0	0	0	0	0	0	0	0
	... Fünftel-Regelung		0	0	0	0	0	0	0	0	0	0	0	0
3 Arztpraxis Wert 100' davon 60' steuerpf.	Wert		100.000	100.000	100.000	100.000	100.000	100.000	100.000	100.000	0	0	0	0
	Einnahmen (jährl.)		0	0	0	0	0	0	0	0	100.000	0	0	0
	Ausgaben (jährl.)		0	0	0	0	0	0	0	0	0	0	0	0
	Steuerl. Ergebnis		0	0	0	0	0	0	0	0	0	0	0	0
	... Progr.-Vorbehalt		0	0	0	0	0	0	0	0	0	0	0	0
	... Fünftel-Regelung		0	0	0	0	0	0	0	0	60.000	0	0	0
4 Steuerrückstellung Praxisverkauf	Wert		-30.000	-30.000	-30.000	-30.000	-30.000	-30.000	-30.000	-30.000	0	0	0	0
	Einnahmen (jährl.)		0	0	0	0	0	0	0	0	0	0	0	0
	Ausgaben (jährl.)		0	0	0	0	0	0	0	0	0	0	0	0
	Steuerl. Ergebnis		0	0	0	0	0	0	0	0	0	0	0	0
	... Progr.-Vorbehalt		0	0	0	0	0	0	0	0	0	0	0	0
	... Fünftel-Regelung		0	0	0	0	0	0	0	0	0	0	0	0



Verlaufsdarstellung "Einnahmen (sonstige)"

Mustermantant - Status

		Datum	Dez 09	Dez 10	Dez 11	Dez 12	Dez 13	Dez 14	Dez 15	Dez 16	Dez 17	Dez 18	Dez 19	Dez 20
(Werte in EUR)		Alter	59 / 59	60 / 60	61 / 61	62 / 62	63 / 63	64 / 64	65 / 65	66 / 66	67 / 67	68 / 68	69 / 69	70 / 70
Gesamt	Einnahmen (jährl.)		161.848	161.848	160.000	160.000	160.000	160.000	114.892	27.575	27.611	27.647	27.683	27.720
	Steuerpflichtiges Einkommen		159.080	159.080	159.080	159.080	159.080	159.080	111.272	20.375	20.411	20.447	20.483	20.520
Sonstige Einnahmen														
1 Gehalt	Einnahmen (jährl.)		100.000	100.000	100.000	100.000	100.000	100.000	75.000	0	0	0	0	0
	Steuerpflichtiges Einkommen		99.080	99.080	99.080	99.080	99.080	99.080	74.080	0	0	0	0	0
2 Gesetzliche Rente	Einnahmen (jährl.)		0	0	0	0	0	0	3.000	12.000	12.000	12.000	12.000	12.000
	Steuerpflichtiges Einkommen		0	0	0	0	0	0	2.100	8.400	8.400	8.400	8.400	8.400
3 Pensionskasse	Einnahmen (jährl.)		0	0	0	0	0	0	892	3.575	3.611	3.647	3.683	3.720
	Steuerpflichtiges Einkommen		0	0	0	0	0	0	892	3.575	3.611	3.647	3.683	3.720
4 Praxisgewinn	Einnahmen (jährl.)		60.000	60.000	60.000	60.000	60.000	60.000	30.000	0	0	0	0	0
	Steuerpflichtiges Einkommen		60.000	60.000	60.000	60.000	60.000	60.000	30.000	0	0	0	0	0
5 Ärzteversorgung	Einnahmen (jährl.)		0	0	0	0	0	0	6.000	12.000	12.000	12.000	12.000	12.000
	Steuerpflichtiges Einkommen		0	0	0	0	0	0	4.200	8.400	8.400	8.400	8.400	8.400
6 Kindergeld	Einnahmen (jährl.)		1.848	1.848	0	0	0	0	0	0	0	0	0	0
	Steuerpflichtiges Einkommen		0	0	0	0	0	0	0	0	0	0	0	0



Verlaufsdarstellung "Ausgaben (sonstige)"

Mustermantant - Status

		Datum	Dez 09	Dez 10	Dez 11	Dez 12	Dez 13	Dez 14	Dez 15	Dez 16	Dez 17	Dez 18	Dez 19	Dez 20
(Werte in EUR)		Alter	59 / 59	60 / 60	61 / 61	62 / 62	63 / 63	64 / 64	65 / 65	66 / 66	67 / 67	68 / 68	69 / 69	70 / 70
Gesamt	Ausgaben (jährl.)		54.584	56.159	57.457	58.479	59.525	60.596	54.776	43.302	44.205	45.130	46.079	47.051
	Steuerpflichtiges Einkommen		-7.220	-8.094	-9.003	-9.504	-10.017	-10.543	-6.631	0	0	0	0	0
Sonstige Ausgaben														
1	Lebenshaltung	Ausgaben (jährl.)	30.000	30.750	31.519	32.307	33.114	33.942	34.791	35.661	36.552	37.466	38.403	39.363
		Steuerpflichtiges Einkommen	0	0	0	0	0	0	0	0	0	0	0	0
2	Risiko-LV	Ausgaben (jährl.)	300	300	0	0	0	0	0	0	0	0	0	0
		Steuerpflichtiges Einkommen	0	0	0	0	0	0	0	0	0	0	0	0
3	Hausratversicherung	Ausgaben (jährl.)	200	205	210	215	221	226	232	238	244	250	256	262
		Steuerpflichtiges Einkommen	0	0	0	0	0	0	0	0	0	0	0	0
4	Krankenzusatzversicherung	Ausgaben (jährl.)	600	600	600	600	600	600	600	600	600	600	600	600
		Steuerpflichtiges Einkommen	0	0	0	0	0	0	0	0	0	0	0	0
5	Rentenversicherung M	Ausgaben (jährl.)	6.455	6.584	6.716	6.850	6.987	7.127	5.452	0	0	0	0	0
		Steuerpflichtiges Einkommen	-2.324	-2.634	-2.955	-3.288	-3.633	-3.991	-3.271	0	0	0	0	0
6	Arbeitslosenversich. M	Ausgaben (jährl.)	1.070	1.092	1.114	1.136	1.159	1.182	904	0	0	0	0	0
		Steuerpflichtiges Einkommen	0	0	0	0	0	0	0	0	0	0	0	0
7	Krankenversicherung M	Ausgaben (jährl.)	3.084	3.146	3.209	3.273	3.339	3.406	2.940	1.340	1.346	1.351	1.356	1.361
		Steuerpflichtiges Einkommen	0	0	0	0	0	0	0	0	0	0	0	0
8	Pflegeversicherung M	Ausgaben (jährl.)	375	382	390	397	405	414	357	163	163	164	165	165
		Steuerpflichtiges Einkommen	0	0	0	0	0	0	0	0	0	0	0	0
9	Rentenversicherung P	Ausgaben (jährl.)	7.200	7.800	8.400	8.400	8.400	8.400	4.200	0	0	0	0	0
		Steuerpflichtiges Einkommen	-4.896	-5.460	-6.048	-6.216	-6.384	-6.552	-3.360	0	0	0	0	0
10	Arbeitslosenversich. P	Ausgaben (jährl.)	0	0	0	0	0	0	0	0	0	0	0	0
		Steuerpflichtiges Einkommen	0	0	0	0	0	0	0	0	0	0	0	0
11	Krankenversicherung P	Ausgaben (jährl.)	5.000	5.000	5.000	5.000	5.000	5.000	5.000	5.000	5.000	5.000	5.000	5.000
		Steuerpflichtiges Einkommen	0	0	0	0	0	0	0	0	0	0	0	0
12	Pflegeversicherung P	Ausgaben (jährl.)	300	300	300	300	300	300	300	300	300	300	300	300
		Steuerpflichtiges Einkommen	0	0	0	0	0	0	0	0	0	0	0	0